



Центр научной
педагогики

CE
MONTESSORI
INSTITUTE

KINDERHOUSE
International Montessori School

М О Н Т Е С С О Р И

И

А К А Д Е М И Ч Е С К И Е

С Т А Н Д А Р Т Ы

Юлия Олесова

AMI педагог 3-6, 6-12

Магистр монтеessori педагогики

Основатель Центра научной педагогики

“НАША ШКОЛА” Екатеринбург



Центр научной
педагогика

РЕБЁНОК

**ГОСУДАРСТВ
О**

**ШКОЛ
А**



Центр научной
педагогика

РЕБЁНОК

**ГОСУДАРСТВ
О**

СЕМЬЯ

**ШКОЛ
А**

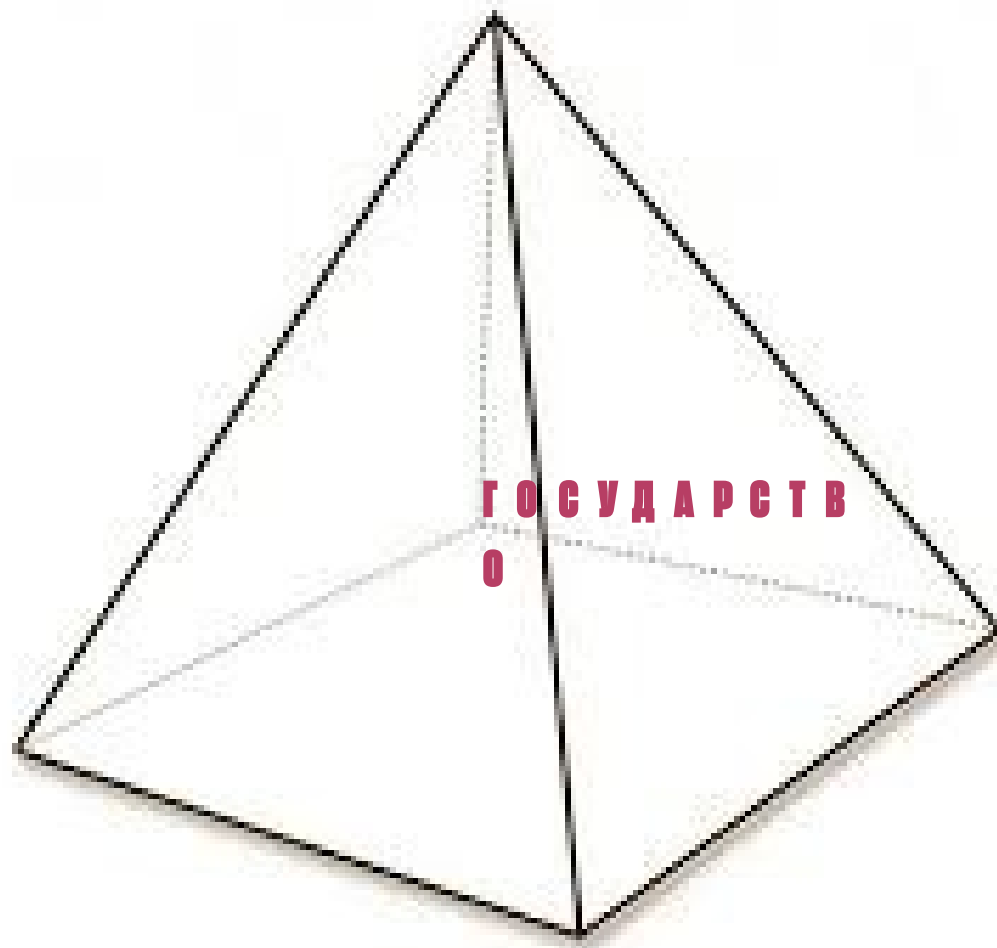


КОСМИЧЕСКОЕ ОБРАЗОВАНИЕ

Существует план, которому подчинена вся Вселенная. Все вещи, одушевленные и неодушевленные, подчинены этому плану. Для каждого вида живых существ существуют свои закономерности. Всё в природе, согласно собственным законам развития, приближается к образцу совершенства, применимому к себе.

Мария Монтессори
«Что вы должны знать о своём ребёнке»

**ВСЕЛЕННАЯ
МИРОЗДАНИЕ**



ГОСУДАРСТВО

СЕМЬЯ

РЕБЁНОК

ШКОЛА



**ВСЕЛЕННАЯ
КАКОСМОС**



ГОСУДАРСТВО



СЕМЬЯ



ШКОЛА



РЕБЕНОК





Центр научной
педагогики

**КАЖДЫЙ ЧЕЛОВЕК СОСТАВЛЯЕТ ОБЩУЮ
ЧАСТЬ СУЩЕСТВОВАНИЯ И
ПОДДЕРЖИВАЕТ ЦЕЛОЕ**



КАЖДЫЙ ЧЕЛОВЕК ИМЕЕТ МНОГО РАЗНЫХ ПРОЯВЛЕНИЙ :



— Д Е В У Ш К А

— Д О Ч Ь

— С Е С Т Р А

— У Ч Е Н И Ц А

— О Д Н О К Л А С С Н И Ц

— Д О Д Р У Г А

— Г Р А Ж Д А Н И Н С В О Е Й С Т Р А Н Ы

— П Р И Н А Д Е Ж Н О С Т Ь К

— Ч Е Л О В Е Ч Ь И М И Р А

— К О С М И Ч Е С К И Й

— А Г Е Н Т



Центр научной
педагогике

СТАНДАРТ Ы

- семья
- государство (ФГОС)
- организации, например религиозные
- школа
- мироздание



Центр научной
педагогики

ГОСУДАРСТВО

ФГОС для 1-6 классов (распиши в одном слайде кратко)



ВСЕЛЕННАЯ

СТАНДАРТЫ КОСМИЧЕСКОГО ОБРАЗОВАНИЯ

- полная адаптация к среде, в которой родился;
- постоянный труд и развитие;
- знание и понимание законов и порядка мироустройства;
- понимание своей природы и природы других людей;
- умение реагировать на жизненные ситуации;
- принятие и осознание многообразия своих ролей;
- понимание своей миссии в этой жизни;
- готовность служить миру, государству, семье, себе;
- сотрудничество с другими в этом мире;
- состояние гармонии и любви

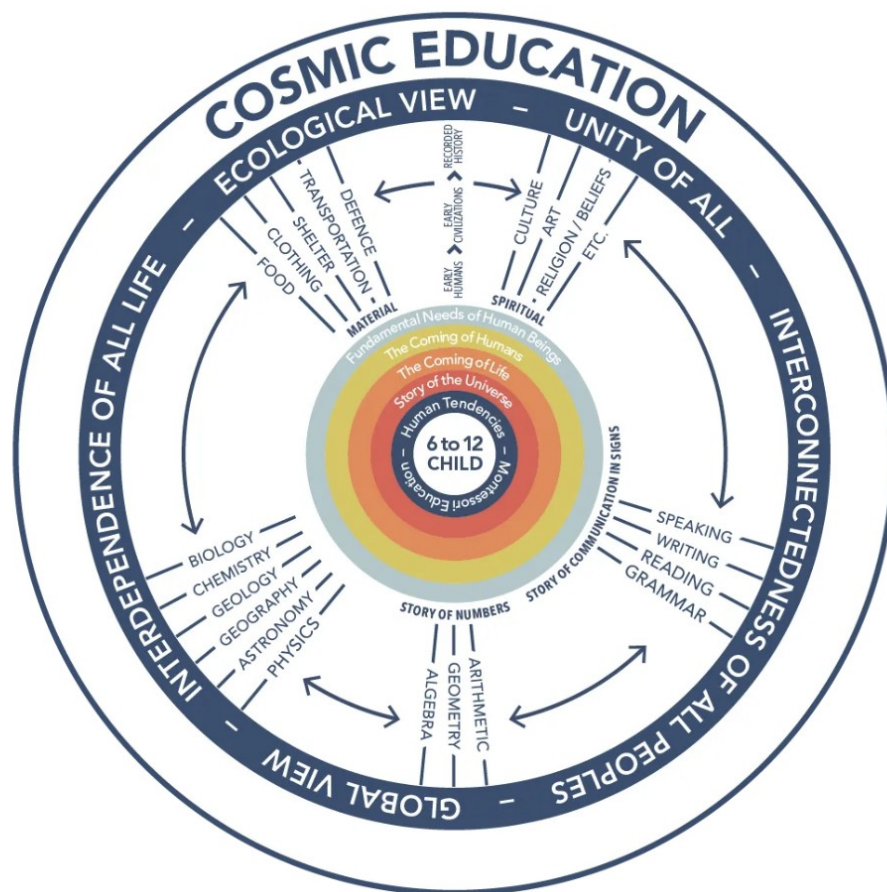


Центр научной
педагогике

СИСТЕМА

КОСМИЧЕСКОЕ ОБРАЗОВАНИЕ

ЦЕЛОСТНАЯ КАРТИНА ЗНАНИЙ О МИРЕ





Центр научной
педагогике

П О Р Я Д О К

С Р Е Д А





Центр научной
педагогики

КОНЦЕПЦИИ

К Л Ю Ч Е В Ы Е У Р О К И





Центр научной
педагогики

РИТМ ДНЯ

УЧЕБНЫЕ ЦИКЛЫ

2



Центр научной
педагогике

О С Н О В А

О Б У Ч Е Н И Е И З Л Ю Б В И , А Н Е И З С Т Р А Х А



ПСИХОЛОГИЧЕСКАЯ ГОТОВНОСТЬ

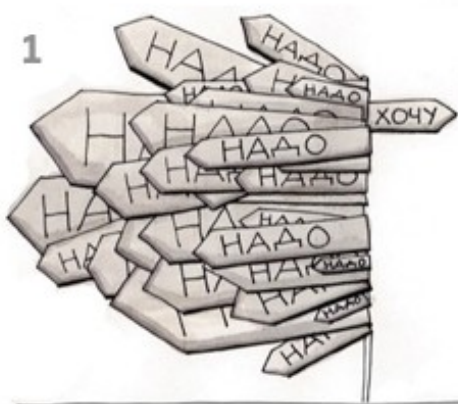
**РЕБЕНОК ГОТОВ УЧИТЬСЯ ТОЛЬКО
ТОГДА,**

**КОГДА ОН НЕ ЗАНЯТ БОРЬБОЙ ЗА
ЛЮБОВЬ,**

ВНИМАНИЕ, ПРИНЯТИЕ И ЗАБОТУ



БАЛАНС





С В О Б О Д А

**С В О Б О Д Е Н Т О Т , К Т О Н А Х О Д И Т
Б А Л А Н С М Е Ж Д У « Х О Ч У » И
« Н А Д О » .**





Центр научной
педагогике

СТРАТЕГИЯ

МЕНЬШЕ ЗНАЧИТ БОЛЬШЕ



Центр научной
педагогике



**ТЕСТИРОВАНИЕ
МОНТЕССОРИ**

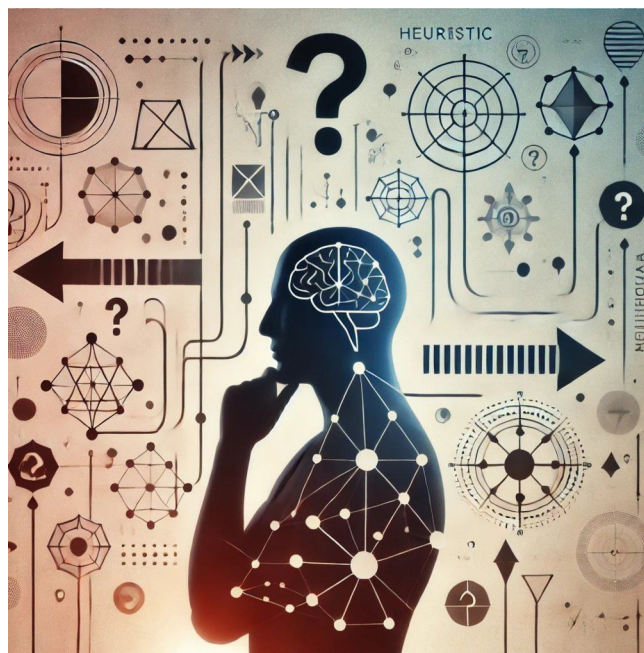
ПО -



Центр научной
педагогики

МЫШЛЕНИЕ

ЭВРИСТИЧЕСКИЙ ПОДХОД





ЭВРИСТИЧЕСКИЙ ПОДХОД

Ян Амос Коменский, Жан-Жак Руссо, Константин Ушинский,
Лев Выготский, Жан Пиаже и многие другие

«[Эвристическая форма обучения] говорит учителю: не сообщай детям общих понятий, общих правил, общих законов и формул догматически; заставляй их самих сравнивать предметы, находить между ними черты сходные и различные и на основании найденного сходства и различия группировать их в роды и виды, составлять о них понятия, определение; заставляй их самих наблюдать связь и отношения между предметами и замеченные постоянные отношения между ними выражать в общих формулах и законах. Сам же не сообщай им этих формул и законов, а только наблюдай за правильной выработкой их, руководи ими, чтобы они не сбились с прямого пути».

Пётр Каптерев



Центр научной
педагогики

ОТВЕТСТВЕННОСТЬ

**МЫ ХОТИМ ТО, ЧТО МЫ
ДЕЛАЕМ.**



Центр научной
педагогики

СВОБОДА

ЧТО ВЫБИРАТЬ?





Центр научной
педагогике

МОТИВАЦИЯ, ИНТЕРЕС





Центр научной
педагогики

НЕ ПУТАТЬ !!!

И Н Д И В И Д У А Л Ь Н Ы Й П О Д Х О Д
И
Д И Ф Ф Е Р Е Н Ц И Р О В А Н Н Ы Й
П О Д Х О Д



Центр научной
педагогике

ГАРАНТИИ

**ОБУЧЕНИЕ В ЧАСТНОЙ ШКОЛЕ НЕ
ГАРАНТИРУЕТ ОТЛИЧНИКА ПО ВСЕМ
ПРЕДМЕТАМ, НО ГАРАНТИРУЕТ
САМООПРЕДЕЛЕНИЕ**



Центр научной
педагогики

СПАСИБО ЗА ВНИМАНИЕ

До встречи в группах! Для связи +79221482605 Юлия Олесова



@MONTESSORI_EXPERT



@SIENTIFIC_PEDOGOGY